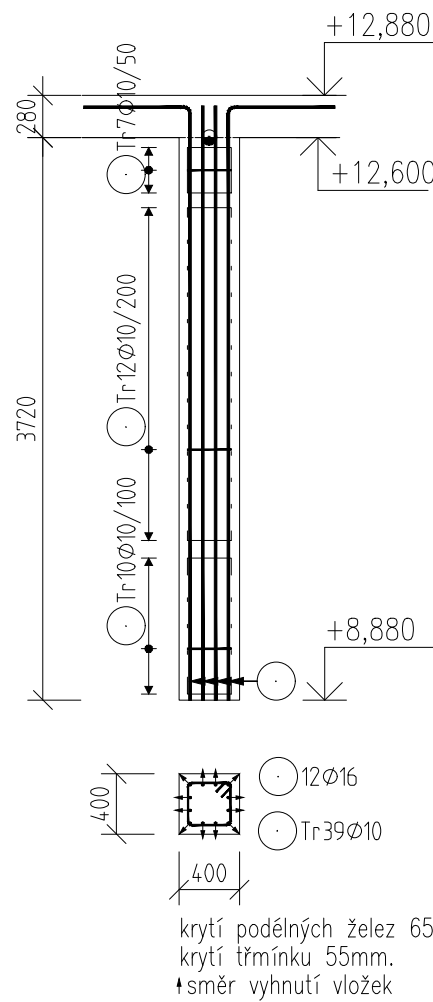
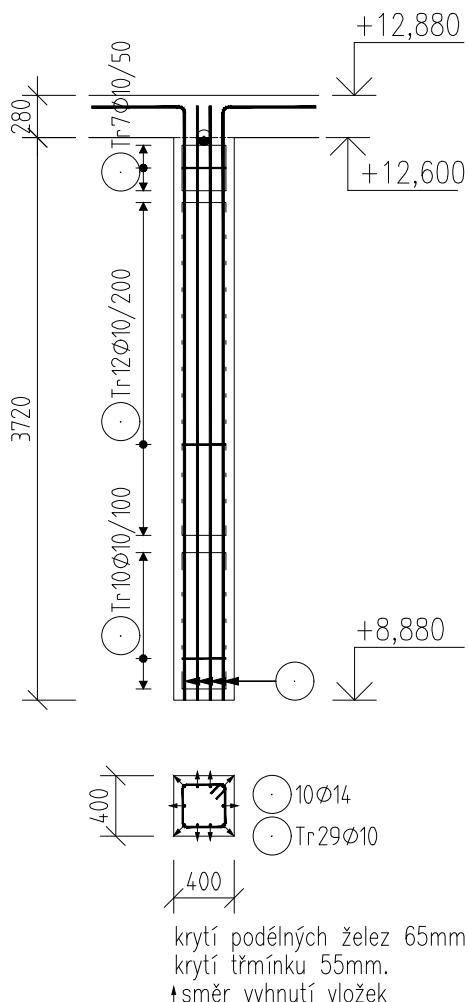


SVISLOU VÝZTUŽ NATOČIT DLE POTŘEBY DO DESKY

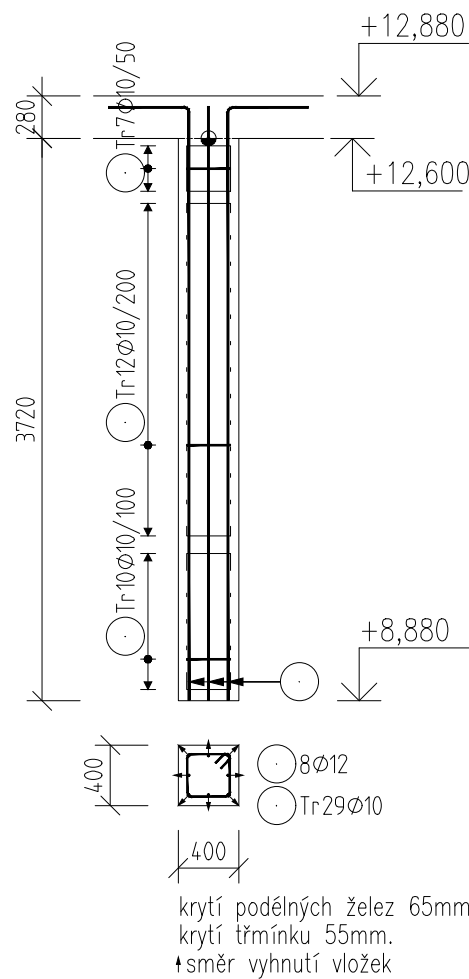
SL.30.01,21–400x400
2ks



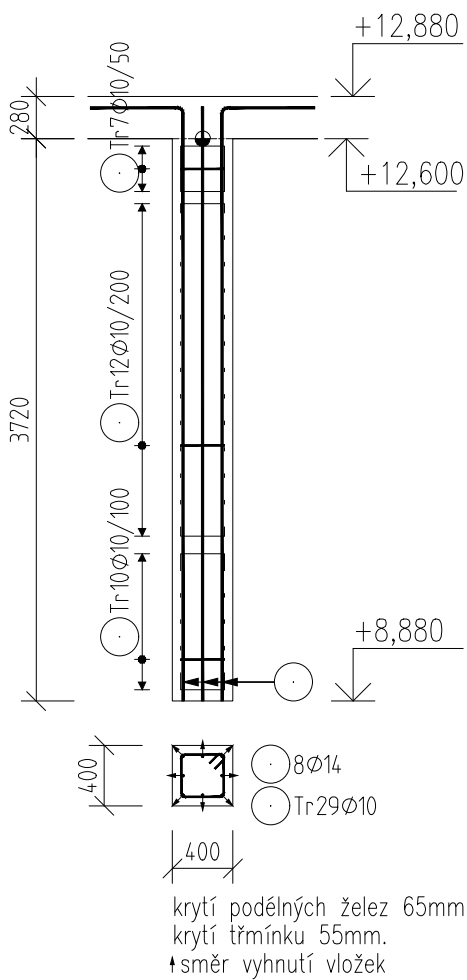
SL.30.02–05–400x400
SL.30.22–26–400x400
9ks



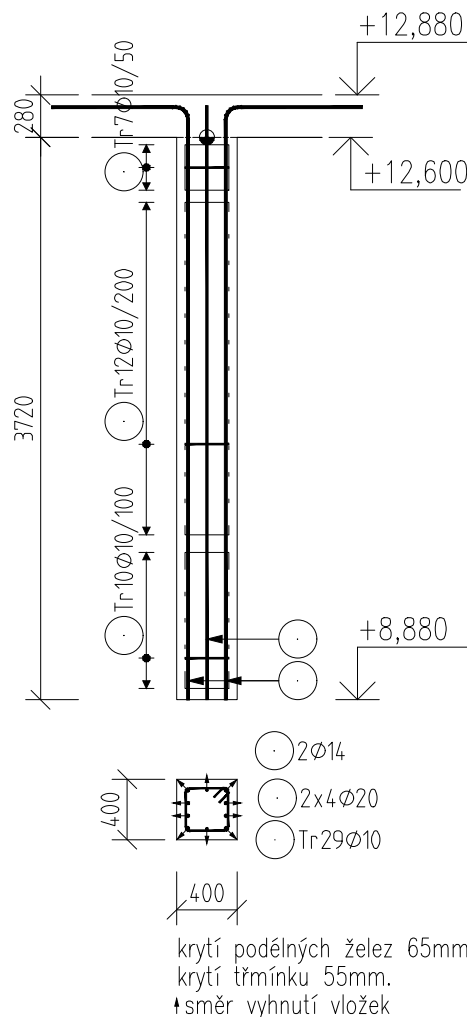
SL.30.06,10–12–400x400
SL.30.17,18,27–30–400x400
10ks



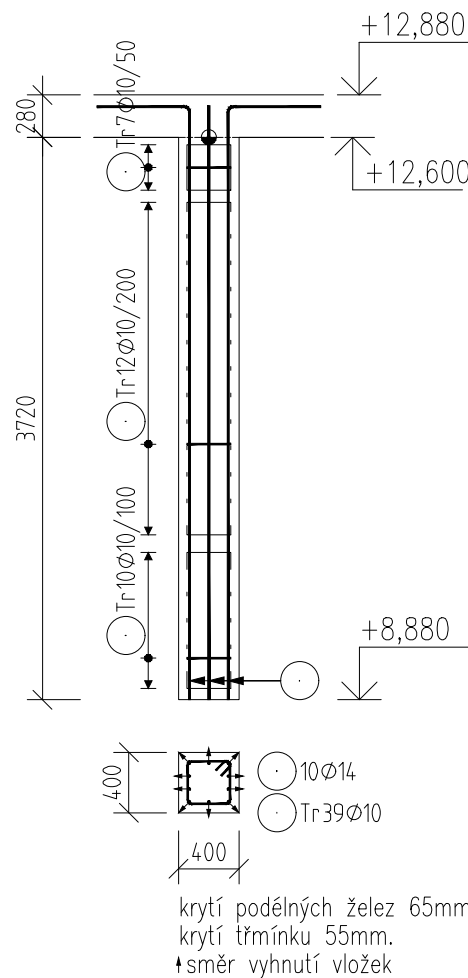
SL.30.07,09,14,16–400x400
4ks



SL.30.08,15,19–400x400
3ks



SL.30.13,20–400x400
2ks



BETON C30/37 - XC1
OCEL B500 B

Ø výztuže (mm)	10	12	14	16	20
hmotnost (kg)	802	347	889	192	312
celková hmotnost (kg)	2542				

Tato dokumentace
slouží jako podklad k zadávací dokumentaci pro výběr zhotovitele

OBJEDNATEL:		Plzeňské městské dopravní podniky, a.s. Denisovo nábřeží 920/12 301 00 Plzeň - Východní Předměstí	
společnost "MP + MMD - Vozovna Slovany", společník 1:		společnost 2:	
 nám. I. P. Pavlova 2/1786 120 00 Praha 2 tel.: +420 296 154 105 www.metroprojekt.cz		 Národní 984/15 110 00 Praha 1 tel.: +420 221 412 800 www.mottmac.com	
Podpis: Ing. Jan Kočí tel.: 296 154 401 Stupeň: DPS		Název a účel díla: REKONSTRUKCE VOZOVNY SLOVANY Plzeň, Slovanská alej 35	
Zpracovatelský útvar:  Na Vyhlídce 286/64, 190 00 Praha 9 tel: 736 535 478, www.agile-ce.cz		Název části díla: E. Stavební část - stavební soubory SOD III Provozně-administrativní budova (PAB) E.1 Objekty pozemních staveb	
Odpovědný projektant: Jan Tomšů, MSc CEng Vypracoval: Jiří Šenk		Název přílohy: SO PAB 04/2 Stavebně-konstrukční řešení Výztuž sloupů 3.NP	
Skart. znak: V20/2038 Počet formátů: 4xA4		Datum: 11/2019 Měřítko: 1:50	
IČD:		19 7246 006 07 03 02	
Změna:		-	
Číslo příl.: 032			